

今こそ、北陸へ。

能登半島地震で被災した
地域の復旧・復興を支えるとともに、
被災地周辺地域の穏やかな日常、
活気ある街や人々の交流を守るために。

北陸応援割

- 対象地域 石川県・富山県・福井県・新潟県
- 実施期間 令和6年3月16日(土)から4月26日(金) 宿泊分
※予算額に達し次第、終了
- 補助率 最大50%
- 限度額 ・宿泊または1泊の交通付き旅行商品:2万円
・2泊以上の交通付き旅行商品:3万円
・宿泊地が2県以上の周遊型旅行商品:3万5千円

※日帰り旅行及び
ビジネス利用は
対象外です。

詳細は
政府広報オンラインで
ご確認ください。



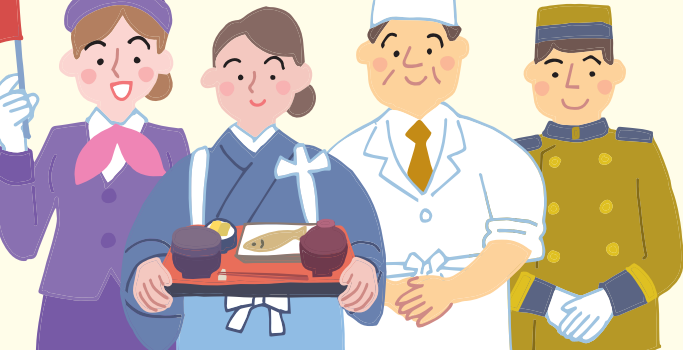
魅力満載の北陸を、 みんなで応援しよう！



金沢城公園(石川県)



あさひ舟川「春の四重奏」(富山県)



みなさまのお越しを
お待ちしております。



高田城址公園の夜桜(新潟県)



福井駅西口恐竜広場(福井県)

